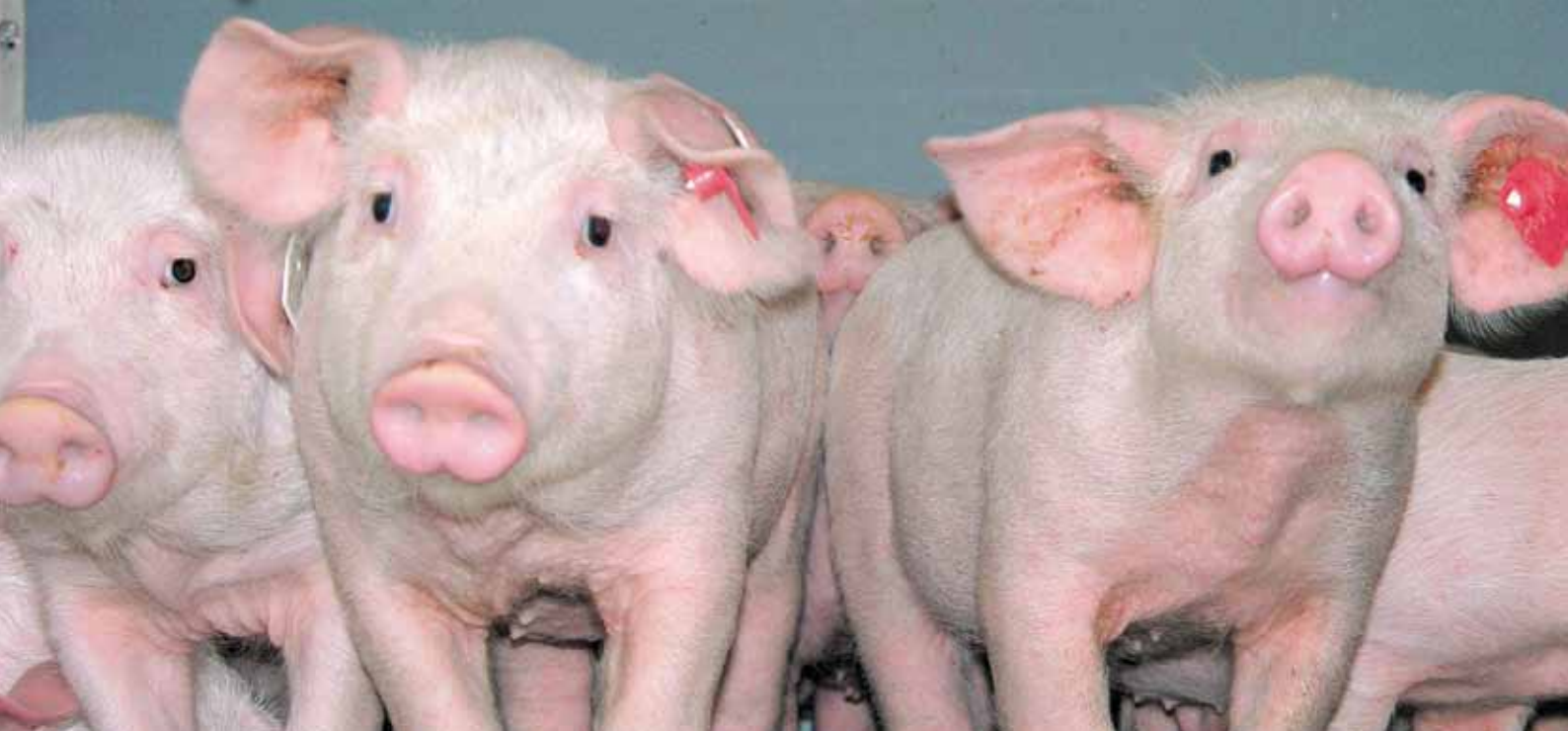


# **Spotmix** - Alimentazione multifase

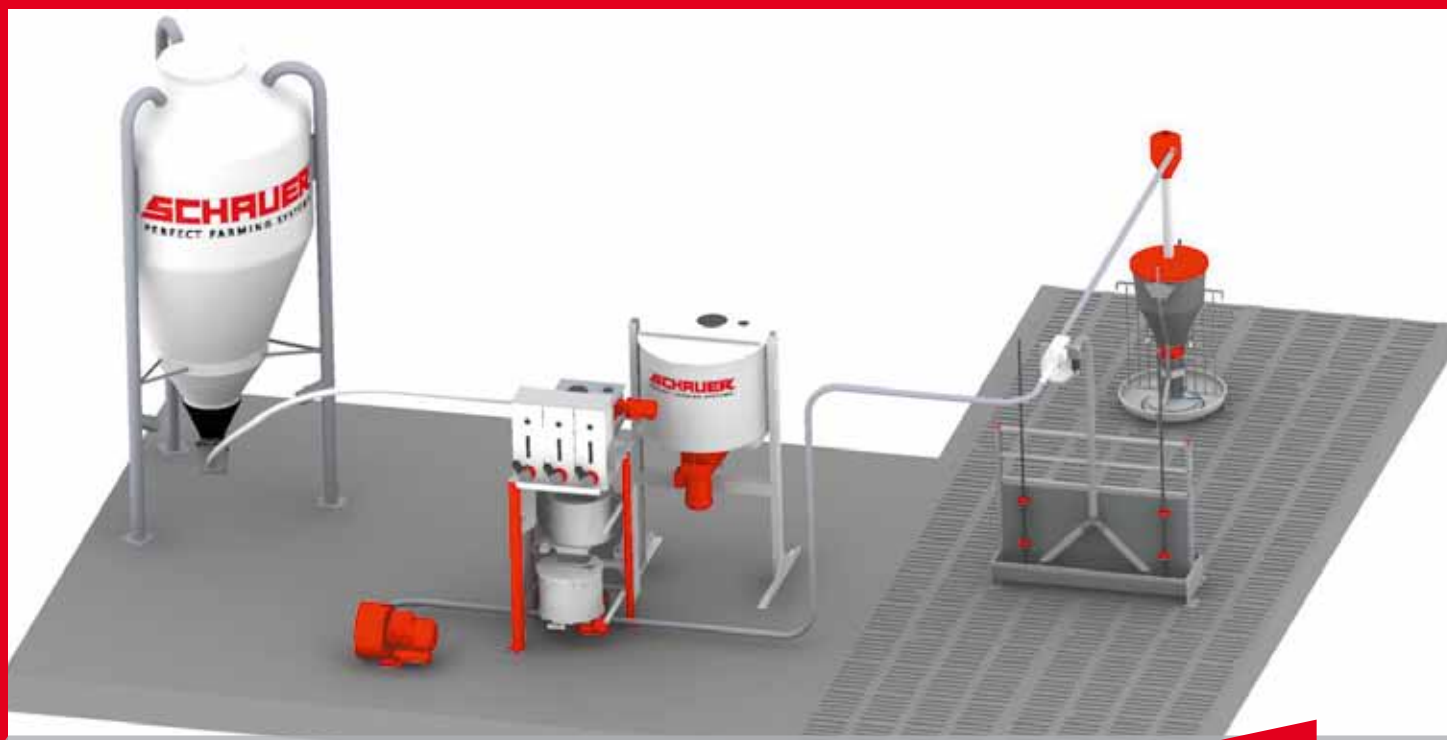


Disegnata per il successo



**SCHAUER**<sup>®</sup>  
PERFECT FARMING SYSTEMS

# Spotmix



Tecnologia innovativa per alimentazione automatizzata bagnata

Prodotto di punta con 20 anni di innovazioni tecnologiche

Lo Spotmix è l'ulteriore prova dell'eccellenza Schauer nella tecnologia dell'alimentazione.

## **Precisione: miscelazione con mangime secco**

Ogni singola postazione di alimentazione, viene preparata la giusta ricetta con la quantità corretta. Questo sistema largamente testato in Europa, è anche ideale per l'utilizzo di mais verde o di granella umida.

## **Risparmio di energia: trasporto di mangime secco**

La porzione, è trasportata alla postazione di distribuzione, tramite un vortice d'aria.

## **Igiene: distribuzione di mangime liquido**

Il mangime si miscela con acqua nella postazione di distribuzione, tramite linea dell'acqua esterna e con una valvola comandata dal computer ed alimenta quindi il truogolo come mangime bagnato. Finita la distribuzione, la calata viene pulita con aria ed acqua nebulizzata.

## **Benefici dello Spotmix:**

• Spotmix significa flessibilità, in quanto l'allevatore decide la razione di mangime, la composizione e la misura di ogni singola ricetta per ogni singola valvola:

- Alimentazione razionata a liquido per truogoli anche lunghi
- Mangime inumidito per truogoli individuali e per truogoli con sensori, sia lineari e corti, che di forma circolare
- Quantità di energia e di proteine, bilanciate in accordo con le necessità di ogni singolo animale o gruppo di animali
- Perfetta alimentazione multifase con sensori per alimentazione a volontà
- Garanzia del più alto livello d'igiene, in quanto nessun residuo è lasciato nella linea
- La medicazione può essere gestita o da microdosatori oppure con una seconda linea per l'acqua

- Rapidità del trasporto, grazie al turbocompressore

## **Lo Spotmix è lo strumento che ti permette di mettere in pratica la tua strategia**

- Punto di distribuzione per alimentazione tramite mangime puramente secco, mangime bagnato, o mangime dalla consistenza umida
- I punti di alimentazione, possono raggiungere una lunghezza fino a 200 m
- Pesatura estremamente precisa, con approssimazioni di +/- 10 g
- Porzione da un minimo di 0,5 kg in super ogni punto di alimentazione
- Capacità di alimentazione fino a 600 kg di mangime secco per ora



# Soluzioni intelligenti



Vivamente raccomandate



## Spotmix portion mixer

Questo sistema, prepara e distribuisce porzione per porzione ogni singola posta di alimentazione. Con la bilancia in grado di pesare dai 10 g in su, ogni porzione viene preparata e distribuita con ottima approssimazione. Il mangime viene preparato in una vasca e distribuito in un'altra in modo da ottenere un perfetto sincronismo, che permette l'accelerazione dei tempi. L'eventuale acqua non viene aggiunta fino a quando la porzione non raggiunge il rotore di distribuzione. Il rapporto tra mangime ed acqua può raggiungere il livello di 1:1, fino ad un rapporto di 1:4. Con l'aggiunta di una seconda vasca pesata,



potrete usare lo SPOTMIX II, per preparare il dosaggio per gruppi di animali e non per ogni singola valvola. Questo incrementa la velocità di distribuzione di circa un 30 %.

## Spotmix Tender

Per l'estrazione del mais verde, operazione sempre difficoltosa, la Schauer fornisce delle speciali vasche di stoccaggio, di diverse capacità. La particolarità di tali vasche è che eseguono in automatico e senza nessun aiuto esterno l'estrazione di questo prodotto. Per questo l'abbinamento tra Spotmix e vasca e la vasca di stoccaggio mais verde risulta altamente funzionale.



Il sistema bus comporta una grande semplificazione nelle operazioni di manutenzione.

## Insuperabile per freschezza, igiene e flessibilità dell'alimentazione

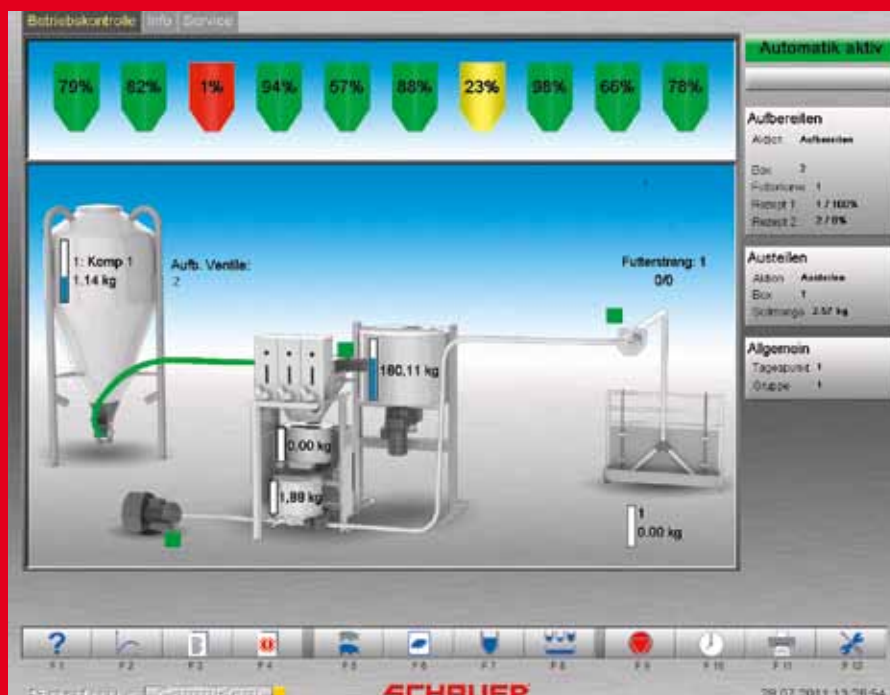
Perchè SPOTMIX?

- semplice da installare
- alimentazione calibrata
- migliore igiene possibile
- punti di alimentazione a liquido od a secco
- il nuovo compressore garantisce maggiore affidabilità e resistenza all'usura





# Perfetta gestione delle scrofe



Tutti i dati gestionali e dell'alimentazione facilmente a disposizione

## LA SOLUZIONE MIGLIORE PER IL VOSTRO ALLEVAMENTO

### Spotmix Senso

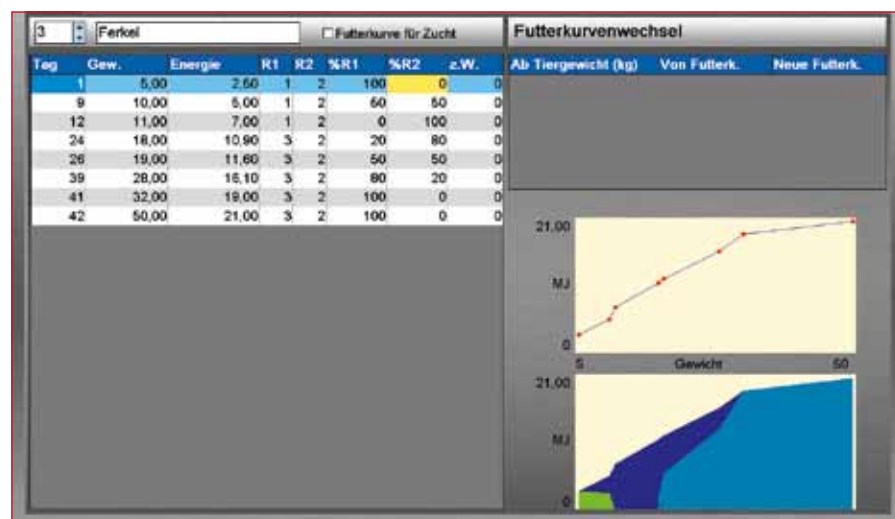
Grazie al suo corpo compatto, offre una protezione affidabile contro umidità, polvere e agenti aggressivi. Tutte le funzioni possono essere viste sul monitor a colori TFT retroilluminato. Può essere usato in combinazione con Compident.

### Spotmix Topo

E' stato disegnato la collocazione in ufficio ed è di semplice utilizzo grazie all'interfaccia con la classica tastiera ed il monitor a colori. Al suo interno vi sono schede industriali ed un gruppo di continuità garantisce un funzionamento affidabile e previene la perdita di dati in caso di interruzione di corrente. I dati sono memorizzati utilizzando una chiavetta USB. Controllo remoto e manutenzione sono possi-



bili via internet con le moderne interfacce. Il dispositivo dei comandi manuali con il display indicatore, consente di attivare i vari organi del sistema indipendentemente dal computer.



Il computer Spotmix della schauer spicca per la qualità

- facilità' di utilizzo
- funzionalità ed affidabilità dei dati gestione delle scrofe facilitata!

# Fare utenti amici



Box	Art	Anz	Gew
106	Mast	31	12,5
107	Mast	31	20,0
108	Mast	34	25,7
109	Mast	29	15,2
110	Mast	23	15,6
111	Mast	25	15,6
112	Mast	30	15,6
113	Mast	25	6,3
114	Mast	31	6,3
115	Mast	26	6,3

Elettronica avanzata per agevolare le operazioni

35 anni di esperienza ed applicazione nello sviluppo dei sistemi hardware e software, Vi offrono soluzioni sicuramente compatibili con gli sviluppi tecnologici futuri.

## I programmi:

Nuovo, interfaccia compatibile con Windows TM.

Una serie di programmi per incontrare le Sue richieste e aspettative. Mettendo la Sua strategia di alimentazione in pratica, analizzando ed ottimizzando i tuoi componenti di alimentazione e preparando ricette distribuendoli con la totale precisione.

- Un pacchetto di amministrazione sofisticato, significa che è possibile stimare i tuoi risultati in termini, sia economici sia di valutazione dell'animale.
- Un pacchetto ambientale per la valutazione dei livelli di nitrogeno e fosforo basato sul mangime usato

In qualsiasi momento è possibile visitare la Schauer in modo da ampliare la propria conoscenza riguardo ai nostri prodotti e trovare la soluzione più adatta per il Suo allevamento.

## Il mondo della trasmissione dati: PC on-line

Ogni Megacomp è equipaggiato con interfacce per il trasferimento dati. Le connessioni sono possibili via linea dati, radio, o rete telefonica sia fissa che GSM.

I programmi di comunicazione, permettono il monitoraggio ed anche la possibilità di intervenire sul sistema da remoto.

Il programma Windows TM dalla Schauer, permette di estrapolare i dati dai computer di alimentazione e di immagazzinarli nel personal computer.

Un sistema di database aperto, dBase, Vi permette di creare la Sua singola applicazione.



La Schauer, si è sempre preposta, di costruire i propri prodotti con criteri di semplicità gestionale. Senza complicazioni e con soluzioni flessibili, permettendo, in questo modo di salvare, tempo, fastidi e soldi.

Questo risulta ideale per speciali richieste e valutazioni scientifiche. Il sistema può, inoltre, interfacciarsi con altri programmi di management agricolo, es. AGROCOM, ADIS protocol.

## Pig Manager Mobile II Il futuro è iniziato

Con un PDA (standard Pocket PC) o con dispositivi professionali simili basati su Windows Mobile e dotati di sistema di riconoscimento animali, è possibile collegarsi al computer di alimentazione via Ethernet o rete WLAN. Si ha accesso a tutti i dati chiave direttamente in stalla. Rapidi cambiamenti sono così possibili in qualsiasi momento.

### Pig Manager Mobile II

La gestione portatile dell'allevamento del futuro è iniziata.

- Disponibile come software per i PDA in commercio o come dispositivo completo con tastiera e lettore trasponder
- Gestione delle scrofe e degli ingrassi
- Collegamento al software dello Spotmix
- Compatibile con altri sistemi gestionali come ISOagriNET



# Il punto finale della strategia di alimentazione



Solo la quantità corretta per ogni specifico animale

## Alimentazione razionata

È importante evitare l'alimentazione in eccesso, particolarmente per i suini di sesso maschile delle razze che crescono velocemente (luxury consumption).

L'alimentazione razionata funziona a base di gruppi di animali omogenei.

L'alimentazione razionata risulta anche importante per la verifica dei riproduttori.

## Su richiesta, l'alimentazione a volontà

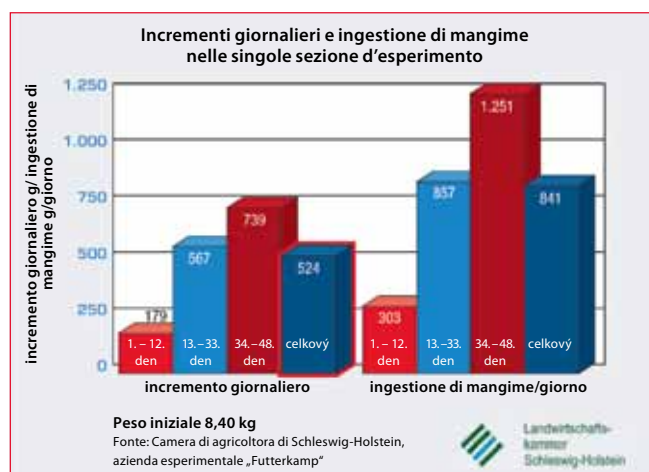
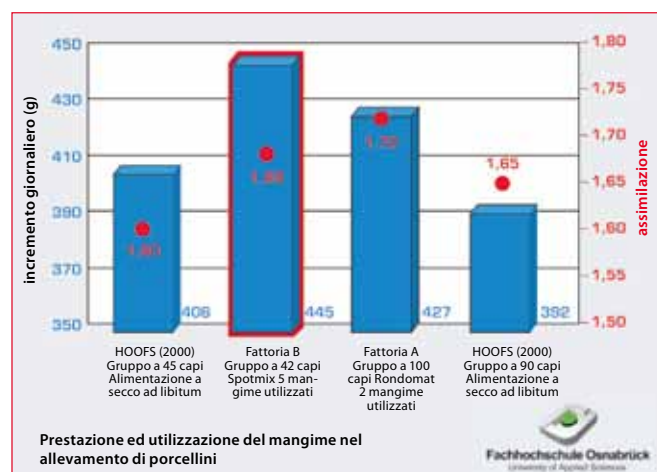
Con questo sistema gli animali, vengono alimentati da molte piccole porzioni, fino al punto di sazietà. I sensori, posizionati nel truogolo ne verificano lo stato. Se il truogolo risulta vuoto, il computer lo rialimenta seguendo la strategia impostata. Usando truogoli corti si ha il vantaggio di salvare spazio, implementando quindi il numero di animali. Risulta semplice utilizzare box esistenti senza la necessità di apportare grandi modifiche.

## GENPRO, alimentazione multifase

... combina i vantaggi dell'alimentazione a volontà e di quella razionata.

Solo grazie allo Spotmix è possibile effettuare una vera alimentazione multifase.

Quantità e composizioni individuali, sono distribuite per ogni singolo punto di alimentazione. Persino quantità estremamente piccole, come vitamine, medicinali, possono essere dosate con precisione. Questo sistema è il punto di partenza per ottenere la migliore carcassa possibile.



# Lo Spotmix è un sistema brevettato



Svezzamento – riproduttori – ingrasso

## Alimentazione automatica di mangime bagnato per maiali in svezzamento razionata o a volontà

Utilizzando lo Spotmix si è in grado di aumentare gli incrementi giornalieri, fino ad un 10 – 20%. **AUTOMATIC** l'alimentazione non necessita di dosatori a secco aggiuntivi. Spotmix, significa che non esistono più i problemi derivanti dal passaggio dal latte materno, all'alimentazione a secco, in quanto lo Spotmix è in grado di distribuire mangime bagnato con rapporti anche di 1:1, il che fa risultare il mangime altamente digeribile, senza esuberi dell'acqua che si renderebbe necessaria per un sistema a liquido. Questo viene implementato con l'uso delle sonde, in quanto si può alimentare con piccole porzioni di cibo sempre fresco, anche 10 – 12 volte al giorno.

Un'altro ulteriore vantaggio, deriva dal fatto, che per ogni alimentazione, i suini, puliscono completamente il truogolo, aumentando in questo modo, il livello di igiene. Una alternativa è la alimentazione con automati di alimentazione (Casa Düsse).

## Alimentazione Multifase a bagnato, per scrofe ed ingrasso

Solo con lo Spotmix si ha la garanzia di precisione su dosaggi estremamente piccoli, come quelli che si rendono necessari in sala parto. Nonostante questa sua cura estrema nella fase di preparazione e dosaggio, si possono dosare anche quantità decisamente più consistenti come quelle che si rendono necessarie in un ingrasso od in una gestazione a gabbia. Lo Spotmix prevede inoltre la possibilità di riempire tramogge con mangime

**NUOVO: SPOTMIX**  
distribuzione per  
truogoli lunghi



secco, come quelle degli autoalimentatori per scrofe libere in gestazione. Con un unico computer si possono gestire entrambi i sistemi, il che crea un impianto altamente innovativo e specializzato. Svezzamento, gestazione, sala parto ed ingrasso, possono essere alimentati con un unico sistema con risultati eccellenti per ciascun settore. Per alimentare i box di gestazione.



## SPOTMIX lucra moneta

- Risparma costi di mangime a causa di assimilazione ottimale (utilizzo di mangime di 0,1 kg = + € 1,5/ suino di ingrasso)
- Più cicli a causa di incrementi giornalieri elevati (+ 10 g = + € 1,5/suino di ingrasso se il profitto marginale è € 25,-/suino di ingrasso)



# Schauer è sinonimo di qualità



... ed offre consulenza quando necessario

## Schauer power: sviluppo, progettazione, produzione ed installazione da un unico fornitore

La nostra grande divisione di elettronica sviluppa e produce computer, elettronica di controllo e quadri elettrici. Gli ingegneri e gli specialisti di tecnologia informatica della nostra ditta vi assicurano di essere sempre all'avanguardia attraverso il costante sviluppo dell'elettronica e dei programmi

Con oltre 300 dipendenti **SCHAUER** offre una vasta gamma di servizi e prodotti di qualità. Più di 40 ingegneri e specialisti lavorano nel cuore della società nello sviluppo e produzione di sistemi elettronici. La loro esperienza, il loro ingegno e la loro consapevolezza della qualità sono un fattore decisivo nel successo di **SCHAUER**.

## Il Team elettronico Schauer ed i loro principi guida

- Noi siamo SCHAUER Agrotronic
- I nostri sistemi sono economici e rispettosi degli animali
- Siamo pienamente impegnati per i nostri clienti - attraverso l'entusiasmo per un futuro di successi insieme

## Tutto da un unico fornitore

In azione 24 ore al giorno, 365 giorni l'anno. L'elevata integrazione verticale ed il nostro sviluppo di hardware e software significa che potete contare su questa prestazione eccezionale. Che si tratti di software, hardware, schede CPU, montaggio od installazione - non lasciamo nulla al caso quando si tratta di elettronica affidabile e professionale!

Le società controllate di SCHAUER in Germania, Svizzera, Slovacchia, Croazia, Italia, Romania, Ucraina e Russia, i molti rappresentanti e centri di assistenza in Europa e oltremare dal Sud-Est asiatico per il Nord e Sud America vi assicurano un rapido supporto e servizio.



ConvincerLa in un discorso personale su le soluzioni ottime per il suo allevamento. La tecnologia Schauer di alimentazione, unisce decenni di esperienza con l'impegno per l'innovazione tecnologica. Chiamaci! Grazie a consulenza e programmazione individuali i prodotti di Schauer sono di successo in tutto il mondo. Chiami noi!

SCHAUER Agrotronic GmbH  
A-4731 Prambachkirchen, Passauer Str. 1  
Tel. +43/72 77/23 26-0  
Fax +43/72 77/23 26-22  
office@schauer-agrotronic.com

SCHAUER Maschinenfabrik GmbH  
Vertriebsgesellschaft  
D-94060 Pocking, Gewerbering 19  
Tel. +49/85 31/82 72  
Fax +49/85 31/82 71  
germany@schauer-agrotronic.com

SCHAUER Agrotronic AG  
CH-6247 Schötz, Sentmatte 4  
Tel. +41/41/926 80 00  
Fax +41/41/926 80 01  
office@schauer.ch

SCHAUER Italia snc  
I-25020 Gambara (BS), Via Mazzini, 38  
Tel. +349/2664586  
Fax +349/030/9560756  
info@schaueritalia.it

office@schauer-agrotronic.com  
www.schauer-agrotronic.com

**SCHAUER**  
PERFECT FARMING SYSTEMS